



АДМИНИСТРАЦИЯ ГОРОДА ПЕРМИ  
ДЕПАРТАМЕНТ ЗЕМЕЛЬНЫХ ОТНОШЕНИЙ

РЕШЕНИЕ

о размещении объектов № 21-01-44-1369 от 14 ОКТ 2021

г. Пермь, ул. Сибирская, 15

Департамент земельных отношений администрации города Перми в соответствии с пунктом 3 статьи 39.36 Земельного кодекса Российской Федерации, Положением о порядке и условиях размещения объектов на землях или земельных участках, находящихся в государственной или муниципальной собственности, на территории Пермского края без предоставления земельных участков и установления сервитутов, публичного сервитута, утвержденным постановлением Правительства Пермского края от 22.07.2015 № 478-п, заявлением от 05.10.2021 № 21-01-07-П-7259

**разрешает** Маслову Александру

**размещение объекта** проезды, в том числе вдольтрассовые, и подъездные дороги, для размещения которых не требуется разрешения на строительство

**на землях:** государственная собственность на которые не разграничена

**на срок:** 1 год

**местоположение:** Пермский край, г. Пермь, Индустриальный район, ул. Космонавта Леонова

Территория, согласно схеме, расположена в зонах с особыми условиями использования территорий: охранный зона газораспределительных сетей, охранные зоны коммунальных тепловых сетей, приаэродромная территория аэродрома аэропорта Большое Савино, санитарно-защитная зона водовода хозяйственной воды /Чусовской/.

1. Соблюдать правила охраны газораспределительных сетей, установленные постановлением Правительства Российской Федерации от 20.11.2000 № 878 «Об утверждении Правил охраны газораспределительных сетей».

2. Соблюдать типовые правила охраны коммунальных тепловых сетей, утвержденные Приказом Министерства архитектуры, строительства и жилищно-коммунального хозяйства Российской Федерации от 17.08.1992 № 197 «О типовых правилах охраны коммунальных тепловых сетей».

3. Соблюдать правила охранных зон воздушного пространства, установленные постановлением Правительства Российской Федерации от 11.03.2010 № 138 «Об утверждении Федеральных правил использования воздушного пространства Российской Федерации».

4. Соблюдать санитарные правила и нормативы, утвержденным постановлением Главного государственного врача РФ от 14.03.2002 № 10 «О введении в действие Санитарных правил и норм «Зоны санитарной охраны

источников водоснабжения и водопроводов питьевого назначения. СанПиН 2.1.4.1110-02»

**Приложение:** схема предполагаемых к использованию земель или части земельного участка с координатами поворотных точек границы земельного участка (на 1 л. в 1 экз.).

И. о. заместителя главы администрации  
города Перми – начальника департамента  
земельных отношений администрации  
города Перми

м.п.  Е.Н. Гонцова

## Схема предполагаемых к использованию земель или части земельного участка

**Объект:** Проезды, в том числе вдольтрассовые, и подъездные дороги, для размещения которых не требуется разрешения на строительство.

**Местоположение:** Пермский край, город Пермь, Индустриальный район, улица Космонавта Леонова

**Кадастровый номер:** -

**Площадь земель или части земельного участка:** 210 кв.м.

**Категория земель:** земли населенных пунктов

**Вид разрешенного использования:** -

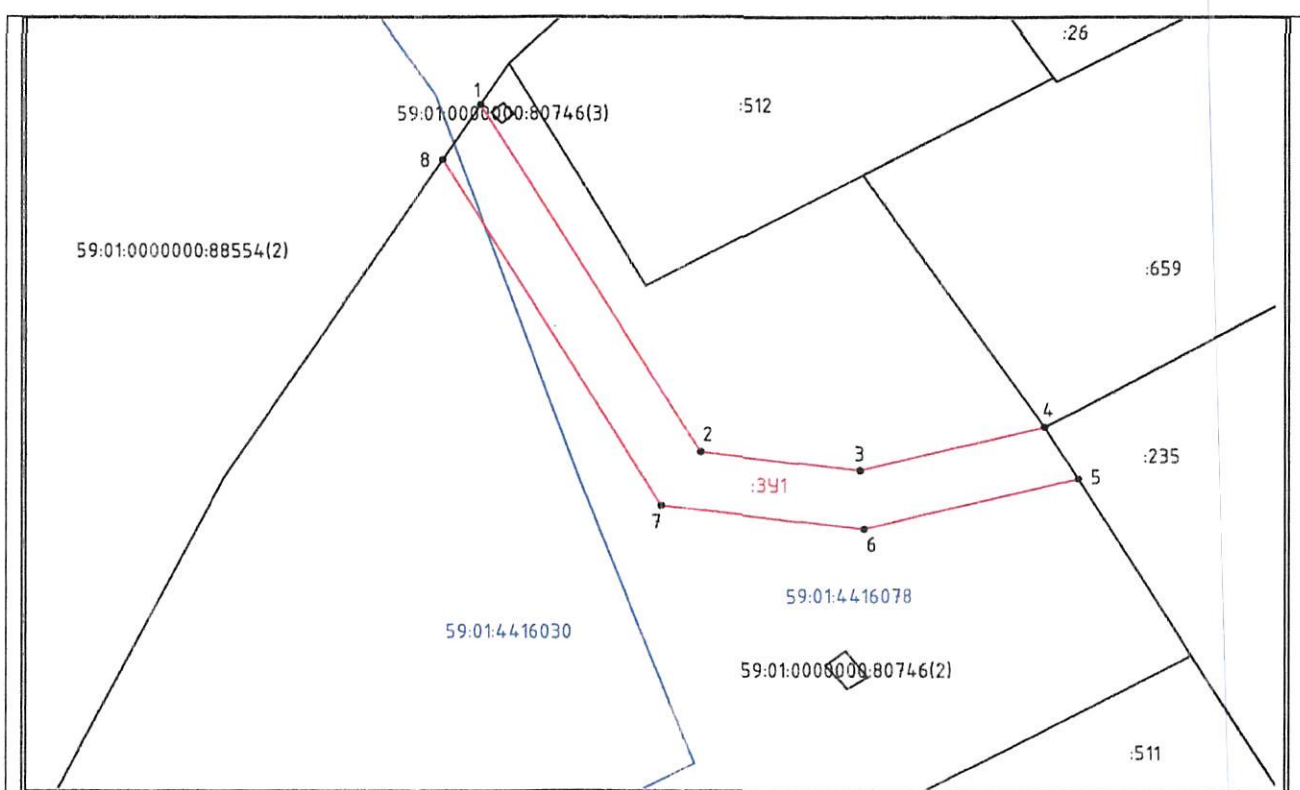
Обозначение характерных точек границ	Координаты, м	
	X	Y
1	511517.79	2228161.86
2	511493.78	2228175.84
3	511492.54	2228185.94
4	511495.53	2228197.64
5	511491.94	2228199.75
6	511488.47	2228186.20
7	511490.06	2228173.35
8	511513.97	2228159.46

Описание границ смежных землепользователей: от т.1 до т.4 – земли общего пользования

от т.4 до т.5 – земельный участок 59:01:4416078:235

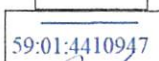
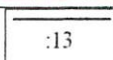
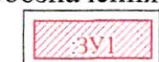
от т.5 до т.8 – земли общего пользования

от т.8 до т.1 – земельный участок 59:01:0000000:88554(2)



Масштаб 1:500

Условные обозначения:



Граница предполагаемого к использованию участка

Земельный участок по сведениям ЕГРН

Обозначение кадастрового квартала

Заявитель:

*В.В. Врибец О.О.*

МП

(подпись, расшифровка подписи)

Верно